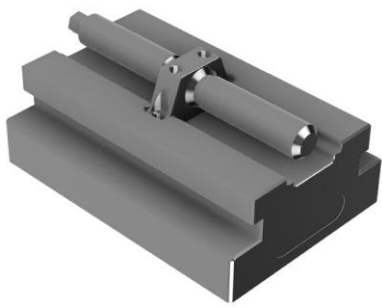


**Grundkörper für Zentrischspanner
RS-Z 125-180
Technische Daten**



Produktbilder

Art.nr: R100 125180

**Grundkörper für Zentrischspanner RS-Z 125-180
(montiert mit Spindel, ohne Spannbacken)**

Allgemeine Daten:

Grundkörperbreite: 125mm

Grundkörperlänge: 180mm

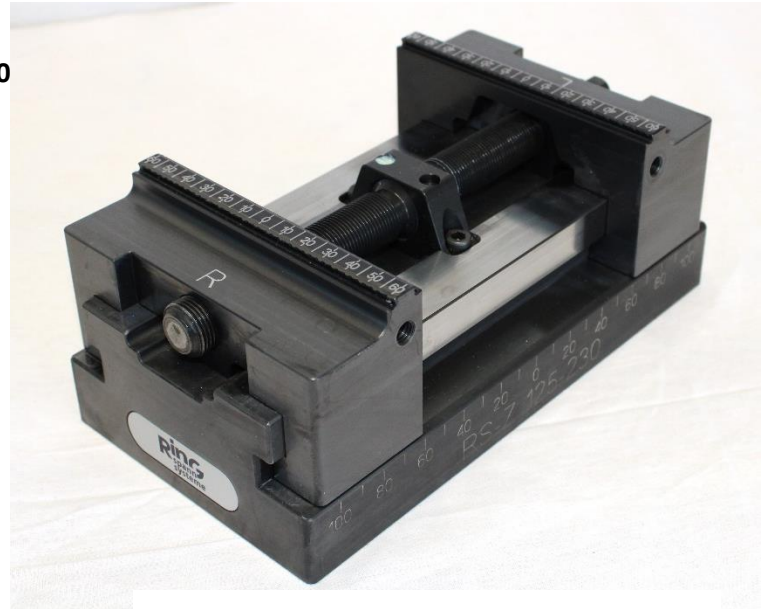
Höhe Grundkörper: 60mm

Maximale Höhe (inkl. Spindel): 81mm

Spindel: $\varnothing 20$ / SW12

Wiederholgenauigkeit: $\pm 0,02$ mm

Gewicht: 8,9 kg



**Montage auf Maschinentisch
Standard vorbereitet für:**

Anzugsbolzen Quick Point® 52: $\varnothing 16$ (M8 Gewinde)
Bohrungsabstand für Anzugsbolzen: $\square 52$ mm

Anzugsbolzen Quick Point® 96: $\varnothing 20$ (M10 Gewinde)
Bohrungsabstand für Anzugsbolzen: $\square 96$ mm



Spannbacken:

Maximales Anzugsmoment: 100 Nm

Spannweite: 8mm – 150mm

Spannkraft: max. ---kN

Zum Beispiel verwendbar für:

